

FÜHRUNGSKRAFT SEIN UND FRAU BLEIBEN

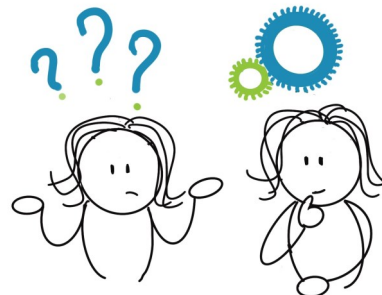
Schärfen Sie in diesem Workshop Ihre Leadership-Skills als weibliche Führungskraft.

Wir stärken Frauen in Führung den Rücken. Lernen Sie von Frauen mit langer Führungserfahrung. Erhalten Sie wertvolles Know-how für Ihren Führungsalltag. Mit weiblichem Elan kicken wir Stolpersteine zwischen Karriere und Privatleben aus dem Weg. Wir klären Ihr eigenes Rollenverständnis als weibliche Führungskraft. Sie reflektieren Ihre Stärken und überzeugen mit Ihrer Persönlichkeit.

IHRE THEMEN SIND UNS WICHTIG

In diesem Workshop tauschen wir uns intensiv und vertrauensvoll aus. Bringen Sie Ihre Themen aus Ihrem (Führungs-)Alltag mit. Gemeinsam erarbeiten wir Handlungsalternativen.

Unterbrechen Sie Muster.
Entdecken Sie neue Optionen und Spielräume.



GESTALTEN SIE IHRE ROLLE ALS FÜHRUNGSKRAFT



WORKSHOP ZUM SCHÄRFEN IHRES FÜHRUNGSPROFILS

- Nutzen Sie Ihren Erfolgsfaktor: Frau sein
- Stärken der individuellen Führungskompetenz
- Punkten mit sozialen Kompetenzen und erfolgreiches Netzwerken
- Reflektieren des eigene Verhaltens auf Andere
- Entwickeln typengerechter Strategien nach dem DiSG-Modell
- Souveränes Auftreten und zielgerichtete Kommunikation
- Sicheres Umgehen mit Konflikten und Machtspielen
- Aufräumen mit traditionellen Rollenbildern

METHODEN

Praxisbeispiele, Fallstudien, Erfahrungsaustausch
DiSG-Persönlichkeitsmodell, Trainerinput



TERMINE UND ORT

04. + 05.02.2022 Festung Rosenberg, Kronach
06. + 07.05.2022 Festung Rosenberg, Kronach



WORKSHOP-RAHMEN

1,5-tägiger Präsenz-Praxisworkshop

von Freitag 14:00 Uhr bis 18:30 Uhr
bis Samstag 09:00 Uhr bis 17:00 Uhr

Teilnehmeranzahl: 4 bis max. 8 Teilnehmerinnen

INVESTITION

940,00 € zzgl. 19 % MwSt. (1.118,60 € brutto)

inkl. **DiSG-Profil** im Wert von 85,00 €

inkl. **2 Trainerinnen** im Workshop

inkl. 2 x 45 Min. **individuelles Einzelcoaching**

inkl. umfangreicher Workshopunterlagen und Fotoprotokoll

inkl. Pausen- und Mittagsverpflegung und Getränke

Übernachtungsempfehlungen sprechen wir gerne aus.



GEHEN SIE MIT UNS IN DEN AKTIVEN AUSTAUSCH

Sibylle Fugmann

Berufsausbildung zur Industriekauffrau

Studium der Betriebswirtschaftslehre
Universität Bayreuth (Dipl.-Kauffrau)

IHK-Dozentin für Personalführung und -entwicklung

Zertifizierte DiSG®-Persönlichkeitstrainerin

Zertifizierte Trainerin (IHK)

Langjährige Berufs- und Führungserfahrung

Kristina Hofmann

Berufsausbildung zur Bankkauffrau

Studium der Betriebswirtschaftslehre
Universität Bayreuth (Dipl.-Kauffrau)

Ausgebildete Mediatorin

Zertifizierter Systemischer Business Coach

Langjährige Berufs- und Führungserfahrung
CEO, Geschäftsführende Gesellschafterin

KONTAKT & ANMELDUNG

Gehen Sie den nächsten Schritt mit einem Klick!

sibylle fugmann personalberatung
postalisch: Knellendorf 3 | 96317 Kronach
per Mail: mail@sf-personalberatung.de
Mobil: 0172 86 66 507
www.sf-personalberatung.de



Kristina Hofmann - Coach und Mediatorin
postalisch: Zollbühlweg 5 | 96317 Kronach
per Mail: kh@kristina-hofmann.com
Mobil: 01590 1200 452
www.kristina-hofmann-coaching.de

